

# 拉致問題啓発舞台劇公演

(主催：政府拉致問題対策本部、兵庫県、尼崎市 後援：法務省、外務省、文部科学省)

## めぐみへの誓い

奪還

めぐみ、お父さんが、お母さんが、必ず救ってあげる！



入場無料

事前申込制・先着順

劇団夜想会 上演  
脚本・演出 野伏翔

令和6年 11月1日(金)

13:00開場/14:00開会 16:30閉会(予定)

場所

尼崎市総合文化センター あましんアルカイックホール・オクト  
兵庫県尼崎市昭和通2丁目7-16

この演劇を通して、皆様が拉致に関心を寄せてくださる事を願っています！

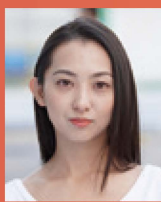
横田 滋・早紀江



横田 滋：原田大二郎



横田早紀江：石村とも子



横田めぐみ：仁科咲姫



田口八重子：半井小絵

### プログラム

- 主催者等挨拶
- 拉致問題の概要説明
- ミニコンサート「空と海の向こう」  
シンガーソングライター：山口采希
- 舞台劇「めぐみへの誓い-奪還-」上演  
脚本・演出：野伏翔  
上演：劇団夜想会  
出演：原田大二郎(横田 滋 役)  
石村とも子(横田早紀江 役)  
仁科咲姫(横田めぐみ 役)  
半井小絵(田口八重子 役) 他
- 拉致問題啓発パネル展示

### 申込期間

令和6年8月21日(水)～~~令和6年10月21日(月)~~

(応募者多数の場合は先着順とさせていただきます。また、状況によっては、上演を中止、又は開催方式を変更する場合があります。)

### 申込先

兵庫県県民生活部総務課 人権推進室 ※申込方法は裏面をご覧ください。

### 問合せ先

兵庫県県民生活部総務課 人権推進室  
電話：078-362-3229  
FAX：078-362-4266

内閣官房 拉致問題対策本部事務局 政策企画室  
電話：03-3581-8898  
FAX：03-3581-6011

令和6年10月27日(日)

## < 拉致問題啓発舞台劇公演 >

本公演は、国民の皆様が拉致問題への認識を深め、拉致問題の悲劇を心から理解していただく一助となるよう政府が企画したものであり、地方公共団体との共催により全国各地で実施しています。

本舞台劇は、中学一年生だった横田めぐみさんが新潟で拉致された当時から現在に至る拉致問題の経緯、めぐみさんや田口八重子さんたち拉致被害者の北朝鮮での生活等を描いたものです。多くの国民の皆様のご来場をお待ちしております。

## 申込方法

「はがき」、「電子申請」、「FAX」のいずれかの方法でお申し込みください。

※車いすをご利用の方、手話通訳が必要な方、要約筆記が必要な方はその旨を明記の上、お申し込みください。

なお、手話通訳や要約筆記については、10月21日(月)までにお申し出がない場合、ご希望に添えないことがありますのでご了承ください。

○申込期間 ~~令和6年8月21日(水)～令和6年10月21日(月)~~ ~~令和6年10月21日(月)~~ 応募者多数の場合は先着順 **申込期間：令和6年8月21日(水)～令和6年10月27日(日)**

○入場方法：入場券を送付いたしますので、当日受付までご持参ください。(複数人で入場される場合は、できるだけそろってご入場願います。)

○問合せ先：兵庫県 県民生活部総務課 人権推進室

電話：078-362-3229 FAX：078-362-4266

※申込時に記載いただきました住所・氏名・連絡先につきましては、他の目的での使用はいたしません。

(記載イメージ)

郵便はがき 650-8567 兵庫県神戸市中央区 下山手通5-10-1 兵庫県民生活部 人権推進室 行	<b>【文面】</b> <b>舞台劇公演申込み</b> ①代表者の郵便番号・住所・氏名(ふりがな) ②代表者の連絡先(日中、連絡のとれる電話番号) ③来場者全員の氏名(ふりがな) ④車いすをご利用の方、手話通訳が必要な方、要約筆記が必要な方はその旨を明記
---	--

## ①はがき・電子申請の場合

### < はがき >

以下の記載事項をご記入いただき、お申し込みください。(申込期限当日消印有効)

【はがき表面】

〒650-8567 兵庫県神戸市中央区下山手通5-10-1  
兵庫県 県民生活部総務課 人権推進室 行

【はがき裏面】

- ①代表者の住所・氏名(ふりがな)
- ②代表者の連絡先(日中、連絡のとれる電話番号)
- ③来場者全員の氏名(ふりがな)
- ④車いすをご利用の方、手話通訳が必要な方、要約筆記が必要な方はその旨を明記

なお、手話通訳や要約筆記については、10月21日(月)までにお申し出がない場合、ご希望に添えないことがありますのでご了承ください。

### < 電子申請 >

入力画面の指示に従って、必要事項をご記入ください。(上記①～④と同じ内容です。)

兵庫県ホームページ <https://web.pref.hyogo.lg.jp/kf06/rachimondai.html>  
でご案内する申込みフォームからお申込みできます。



←こちらを読み取ると、申込みフォームが表示されます。

## ②FAXの場合

10月27日(日)

以下の申込票に記載事項をご記入の上、~~10月21日(月)~~までに、兵庫県 県民生活部総務課 人権推進室(FAX:078-362-4266)まで送信してください。

代表者住所	〒	
代表者氏名	氏名	ふりがな
代表者連絡先	電話番号(日中、連絡のとれる電話番号)	FAX番号
来場者氏名	氏名	ふりがな
来場者氏名	氏名	ふりがな
来場者氏名	氏名	ふりがな
○車いすをご利用の方、手話通訳が必要な方、要約筆記が必要な方は右記へ記載をお願いします。なお、手話通訳や要約筆記については、10月21日(月)までにお申し出のなかった場合には、ご希望に添えない場合がありますことを御了承ください。		
	車いす利用名	手話通訳希望名
		要約筆記希望名

※来場者氏名欄が不足する場合は別紙にご記入の上送信してください。

## 会場までのアクセス

# 尼崎市総合文化センター あましんアルカイックホール・オクト

○住所：兵庫県尼崎市昭和通2丁目7-16

○電話：06-6487-0800

### ■電車・バス

- 阪神尼崎駅より 北東に徒歩約5分(立体遊歩道をご利用ください)  
JR尼崎駅より 阪神バス(尼崎市内線)…南側4番のりば23系統乗車→阪神尼崎行き「尼崎総合文化センター」下車  
阪急塚口駅より 阪神バス(尼崎市内線)…13系統乗車→「昭和通」下車(徒歩5分)  
阪急園田駅より 阪急バス…57系統乗車→「尼崎総合文化センター」下車  
阪急武庫之荘駅より 阪神バス(尼崎市内線)…11/22/23系統乗車→「尼崎総合文化センター」下車  
阪急武庫之荘駅より 阪神バス(尼崎市内線)…15/43系統乗車→「昭和通」下車(徒歩5分)

### ■駐車場

駐車料金30分ごとに200円(164台)最大料金1,000円(入庫当日に限る)  
高さ制限2.2m 営業時間8:30～21:00(ホールに催しがある場合22:00まで)

